

座標系 任意座標

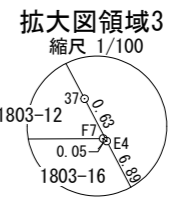
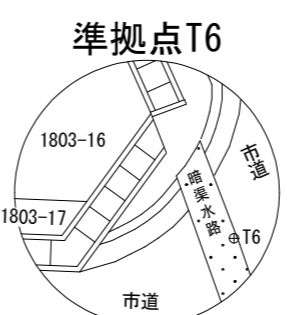
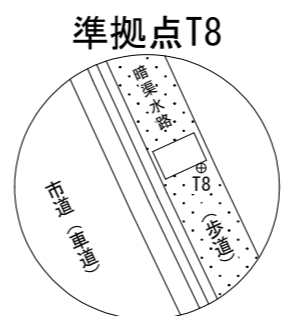
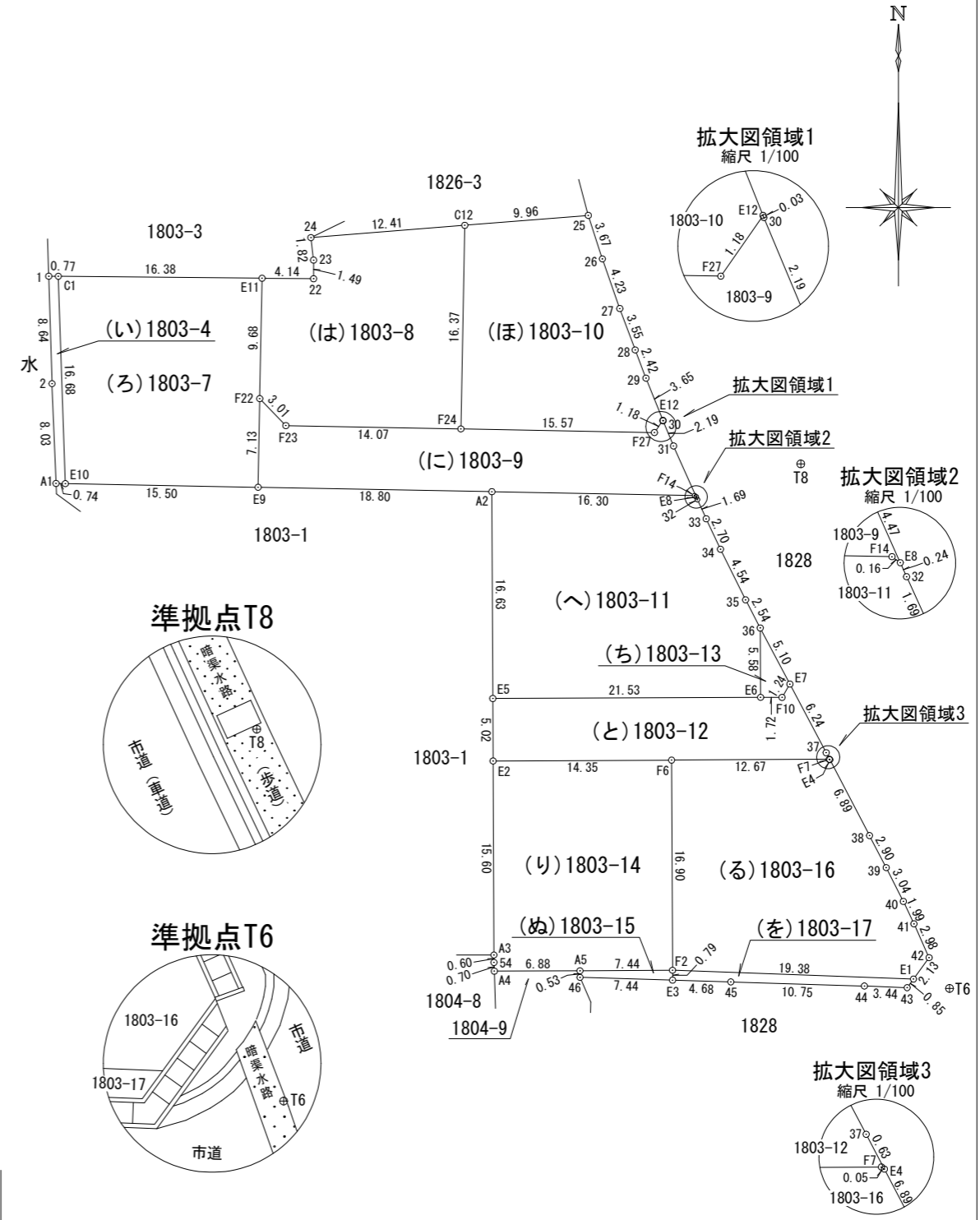
座 標 求 積 表

地番	NO	標識	X	Y	辺長	測線
(い)1803-4	1	()	148587.448	56362.512	8.64	2 - 1
	2	()	148578.807	56362.774	8.03	A1 - 2
	A1	()	148570.780	56363.097	0.74	E10 - A1
	E10	(金属鉄)	148570.766	56363.845	16.68	C1 - E10
	C1	(金属鉄)	148587.440	56363.284	0.77	1 - C1
倍面積			26.015283	m ²		
面積			13.0076415	m ²	地積	13.00 m ²

地番	NO	標識	X	Y	辺長	測線
(ろ)1803-7	C1	(金属鉄)	148587.440	56363.284	16.68	E10 - C1
	E10	(金属鉄)	148570.766	56363.845	15.50	E9 - E10
	E9	(金属プレート)	148570.472	56379.351	7.13	F22 - E9
	F22	(金属鉄)	148577.603	56379.480	9.68	E11 - F22
	E11	(金属プレート)	148587.285	56379.668	16.38	C1 - E11
倍面積			533.803787	m ²		
面積			266.9018935	m ²	地積	266.90 m ²

地番	NO	標識	X	Y	辺長	測線
(は)1803-8	E11	(金属プレート)	148587.285	56379.668	9.68	F22 - E11
	F22	(金属鉄)	148577.603	56379.480	3.01	F23 - F22
	F23	(金属プレート)	148575.434	56381.581	14.07	F24 - F23
	F24	(金属プレート)	148575.166	56395.654	16.37	C12 - F24
	C12	(金属鉄)	148591.542	56395.968	12.41	24 - C12
	24	(金属鉄)	148590.552	56383.596	1.82	23 - 24
	23	()	148588.742	56383.810	1.49	22 - 23
	22	()	148587.246	56383.809	4.14	E11 - 22
倍面積			475.135006	m ²		
面積			237.5675030	m ²	地積	237.56 m ²

地番	NO	標識	X	Y	辺長	測線	
(に)1803-9	F22	(金属鉄)	148577.603	56379.480	7.13	E9 - F22	
	E9	(金属プレート)	148570.472	56379.351	18.80	A2 - E9	
	A2	(金属プレート)	148570.116	56398.149	16.30	F14 - A2	
	F14	(金属鉄)	148569.801	56414.448	0.16	E8 - F14	
	E8	(金属鉄)	148569.705	56414.581	4.47	31 - E8	
	31	()	148573.796	56412.759	2.19	30 - 31	
	30	()	148575.818	56411.915	0.03	E12 - 30	
	E12	(金属プレート)	148575.852	56411.901	1.18	F27 - E12	
	F27	(金属プレート)	148574.875	56411.222	15.57	F24 - F27	
	F24	(金属プレート)	148575.166	56395.654	14.07	F23 - F24	
	F23	(金属プレート)	148575.434	56381.581	3.01	F22 - F23	
	倍面積			346.229846	m ²		
	面積			173.1149230	m ²	地積	173.11 m ²



作成者 高松市伏石町2174番地15 (令和 5年 12月 7日測量)
 土地家屋調査士 松澤人史 (令和 5年 12月 7日作成)

申請人 株式会社アルファード2
 代表取締役 七條恵美

縮尺 1 / 500

地積測量図
土地所在地

地番 1803-4、1803-7ないし1803-17

土地の所在 高松市高松町字中戸

地番	NO	標識	X	Y	辺長	測線
(り)1803-14	E2	(金属プレート)	148548.459	56398.245	15.60 A3	- E2
	A3	()	148532.856	56398.314	0.60 54	- A3
	54	()	148532.256	56398.316	0.70 A4	- 54
	A4	(金属鉄)	148531.555	56398.342	6.88 A5	- A4
	A5	()	148531.586	56405.231	7.44 F2	- A5
	F2	(金属プレート)	148531.626	56412.677	16.90 F6	- F2
	F6	(金属プレート)	148548.529	56412.603	14.35 E2	- F6
倍面積			485.430228	m ²		
面積			242.7151140	m ²	地積	242.71 m ²

地番	NO	標識	X	Y	辺長	測線
(ぬ)1803-15	A5	()	148531.586	56405.231	0.53 46	- A5
	46	()	148531.054	56405.234	7.44 E3	- 46
	E3	()	148530.831	56412.680	0.79 F2	- E3
	F2	(金属プレート)	148531.626	56412.677	7.44 A5	- F2
倍面積			9.880293	m ²		
面積			4.9401465	m ²	地積	4.94 m ²

地番	NO	標識	X	Y	辺長	測線
(る)1803-16	F6	(金属プレート)	148548.529	56412.603	16.90 F2	- F6
	F2	(金属プレート)	148531.626	56412.677	19.38 E1	- F2
	E1	(金属プレート)	148530.920	56432.052	2.13 42	- E1
	42	(金属鉄)	148532.641	56433.309	2.98 41	- 42
	41	()	148535.362	56432.092	1.99 40	- 41
	40	()	148537.163	56431.242	3.04 39	- 40
	39	()	148539.880	56429.862	2.90 38	- 39
	38	()	148542.460	56428.519	6.89 E4	- 38
	E4	(金属鉄)	148548.565	56425.325	0.05 F7	- E4
	F7	(金属鉄)	148548.598	56425.278	12.67 F6	- F7
倍面積			590.036700	m ²		
面積			295.0183500	m ²	地積	295.01 m ²

地番	NO	標識	X	Y	辺長	測線
(を)1803-17	F2	(金属プレート)	148531.626	56412.677	0.79 E3	- F2
	E3	()	148530.831	56412.680	4.68 45	- E3
	45	()	148530.690	56417.362	10.75 44	- 45
	44	()	148530.359	56428.107	3.44 43	- 44
	43	()	148530.227	56431.546	0.85 E1	- 43
	E1	(金属プレート)	148530.920	56432.052	19.38 F2	- E1
倍面積			28.332916	m ²		
面積			14.1664580	m ²	地積	14.16 m ²

*公式 $A = 1/2 \sum (X_2 - X_1)(Y_1 + Y_2)$

地番	NO	標識	X	Y	辺長	測線	
(ほ)1803-10	C12	(金属鉄)	148591.542	56395.968	16.37 F24	- C12	
	F24	(金属プレート)	148575.166	56395.654	15.57 F27	- F24	
	F27	(金属プレート)	148574.875	56411.222	1.18 E12	- F27	
	E12	(金属プレート)	148575.852	56411.901	3.65 29	- E12	
	29	()	148579.249	56410.540	2.42 28	- 29	
	28	()	148581.515	56409.672	3.55 27	- 28	
	27	()	148584.847	56408.437	4.23 26	- 27	
	26	()	148588.839	56407.035	3.67 25	- 26	
	25	(金属プレート)	148592.336	56405.901	9.96 C12	- 25	
	倍面積			445.677470	m ²		
	面積			222.8387350	m ²	地積	222.83 m ²

地番	NO	標識	X	Y	辺長	測線	
(へ)1803-11	A2	(金属プレート)	148570.116	56398.149	16.63 E5	- A2	
	E5	(金属プレート)	148553.486	56398.222	21.53 E6	- E5	
	E6	(金属プレート)	148553.575	56419.760	5.58 36	- E6	
	36	(金属鉄)	148559.157	56419.730	2.54 35	- 36	
	35	()	148561.418	56418.552	4.54 34	- 35	
	34	()	148565.489	56416.535	2.70 33	- 34	
	33	()	148567.938	56415.383	1.69 32	- 33	
	32	()	148569.479	56414.682	0.24 E8	- 32	
	E8	(金属鉄)	148569.705	56414.581	0.16 F14	- E8	
	F14	(金属鉄)	148569.801	56414.448	16.30 A2	- F14	
	倍面積			649.644251	m ²		
	面積			324.8221255	m ²	地積	324.82 m ²

地番	NO	標識	X	Y	辺長	測線
(と)1803-12	E5	(金属プレート)	148553.486	56398.222	5.02 E2	- E5
	E2	(金属プレート)	148548.459	56398.245	14.35 F6	- E2
	F6	(金属プレート)	148548.529	56412.603	12.67 F7	- F6
	F7	(金属鉄)	148548.598	56425.278	0.05 E4	- F7
	E4	(金属鉄)	148548.565	56425.325	0.63 37	- E4
	37	()	148549.125	56425.032	6.24 E7	- 37
	E7	()	148554.644	56422.115	1.24 F10	- E7
	F10	()	148553.573	56421.484	1.72 E6	- F10
	E6	(金属プレート)	148553.575	56419.760	21.53 E5	- E6
	倍面積			259.655415	m ²	
面積			129.8277075	m ²	地積	129.82 m ²

地番	NO	標識	X	Y	辺長	測線
(ち)1803-13	36	(金属鉄)	148559.157	56419.730	5.58 E6	- 36
	E6	(金属プレート)	148553.575	56419.760	1.72 F10	- E6
	F10	()	148553.573	56421.484	1.24 E7	- F10
	E7	()	148554.644	56422.115	5.10 36	- E7
倍面積			15.025346	m ²		
面積			7.5126730	m ²	地積	7.51 m ²

作成者 高松市伏石町2174番地15 (令和 5年 12月 7日測量)
土地家屋調査士 松澤人史 (令和 5年 12月 7日作成)

申請人 株式会社アルファード2 縮尺 1/1000
代表取締役 七條恵美

地番 1803-4、1803-7ないし1803-17

土地の所在 高松市高松町字中戸

引照点			
準拠点			
点名及び備考	X	Y	
T8 (金属鉄)	148572.355	56422.987	
T6 (金属鉄)	148530.167	56434.956	
角度及び距離			
器械点	視準点	角度	距離
T8	C1	120-01-08	61.57
	E10	104-18-00	59.16
	E9	103-22-05	43.67
	F22	112-43-01	43.82
	E11	124-51-20	45.81
	C12	141-13-07	33.13
	F24	111-42-39	27.47
	F27	117-55-43	12.03
	E12	123-20-47	11.62
	29	134-49-10	14.22
	28	140-21-53	16.16
	27	146-29-13	19.17
	26	151-46-43	22.93
	25	155-18-17	26.29
	36	29-42-05	13.59
	E6	25-35-20	19.05
	F10	20-24-51	18.84
	E7	18-39-27	17.73
	F6	39-23-16	25.99
	F2	30-02-39	42.01
	E1	3-29-54	42.41
	42	1-16-11	41.03
	41	2-00-42	38.09
	40	2-38-16	36.14
	39	3-53-09	33.19
	38	5-21-18	30.40
	E4	10-13-34	23.90
	F7	10-19-50	23.86
	F23	110-05-30	41.52
	24	130-38-02	43.39
	23	128-32-15	42.46
	22	126-39-00	41.91
	A2	100-41-17	24.93
	E5	68-32-04	31.13
	35	37-54-42	11.80
	34	59-03-30	9.42
	33	75-41-15	8.79
	32	86-44-17	8.78
	E8	88-20-29	8.81
	F14	89-11-13	8.91
	E2	61-50-07	34.39
	A3	47-49-47	46.57
	54	47-26-27	47.08
	A4	46-58-22	47.66
	A5	39-22-24	44.46
	E3	29-46-44	42.78
	45	23-31-40	42.04
	44	8-53-16	42.30
	43	4-21-17	42.98
	1	119-51-08	62.32
	2	111-57-18	60.55
	A1	104-19-57	59.91
	31	113-51-30	10.32
	30	123-12-25	11.60
	37	10-48-29	23.31
	46	39-05-57	44.95

座標面積一覧表

地番	座標面積	地積	坪数
1803-4	13.0076415	13.00	3.93
1803-7	266.9018935	266.90	80.73
1803-8	237.5675030	237.56	71.86
1803-9	173.1149230	173.11	52.36
1803-10	222.8387350	222.83	67.40
1803-11	324.8221255	324.82	98.25
1803-12	129.8277075	129.82	39.27
1803-13	7.5126730	7.51	2.27
1803-14	242.7151140	242.71	73.41
1803-15	4.9401465	4.94	1.49
1803-16	295.0183500	295.01	89.24
1803-17	14.1664580	14.16	4.28
合計	1932.4332705 m ²	1932.37 m ²	

作成者 高松市伏石町2174番地15 (令和 5年 12月 7日測量)
土地家屋調査士 松澤人史 (令和 5年 12月 7日作成)

申請人 株式会社アルファード2
代表取締役 七條恵美

縮尺 1